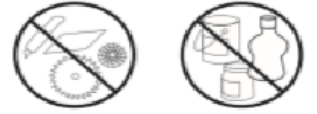


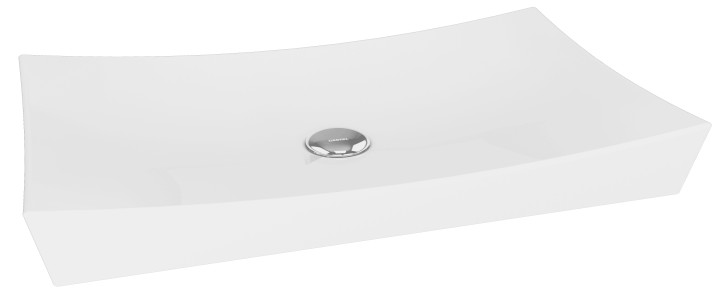
LAVAMANOS ALLOS

ADVERTENCIAS.

- a) Para mayor durabilidad de su LAVAMANOS ALLOS se recomienda limpiar con agua, vinagre blanco y con una esponja o paño suave , no usar fibras, cloros , abrasivos ni ácidos que dañen el acabado
- b) Antes de instalar su LAVAMANOS ALLOS se debe preparar salida de drenaje y presentarlo para asegurar dimensiones y cortes necesarios de encimeras



Medidas	(B) 650 (A) 110 (C) 385 mm
Tipo	Sobreponer
Acabado	Blanco
Material	Ceramica Esmaltada
Drenaje	Al Centro 45 mm
Monomando	Externo
Rebosadero	Sin Rebosadero



A: 650 mm
B: 110 mm
C: 385 mm

